

Ferservizi S.p.A.

Piano Industriale 2011 - 2015

Roma, 20 settembre 2011

Piano d'impresa

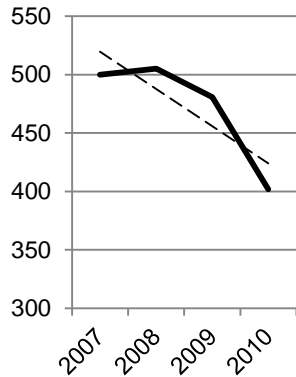
- ❑ Volumi di attività 2007 - 2010
- ❑ Principali linee di Piano
- ❑ Conto economico di Piano 2011-2015
- ❑ Piano 2011-2015: principali presupposti
 - *Società*
 - *Processo Facility*
 - *Processo Amministrativo*
 - *Processo Immobiliare*
 - *Acquisti di Gruppo*
- ❑ Investimenti

Volumi di attività 2007 - 2010

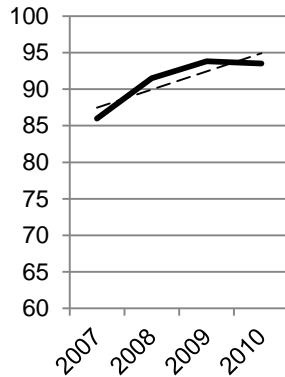
Area di Business	Volumi di Produzione	2010	2009	2008	2007
Servizi Amministrativi	Fatture passive	402.000	480.700	505.000	500.000
	Fatture attive	93.500	93.800	91.500	86.000
	Personale amministrato	77.700	82.100	86.000	91.000
Servizi di Facility	Pernottamenti	748.500	840.000	947.000	840.000
	Ferrotel gestiti	35	40	63	65
	Copie Centri stampa	383.000.000	381.000.000	359.000.000	225.000.000
Servizi Immobiliari	Valore immobili venduti	56.500.000	83.700.000	87.500.000	90.000.000
	Contratti di locazione	17.500	17.000	18.270	20.000
Acquisti di Gruppo	Valore transato acquisti	159.000.000	178.000.000	182.000.000	200.000.000
	Pasti amministrati	9.900.000	10.400.000	11.100.000	10.900.000

Volumi di attività 2007 - 2010

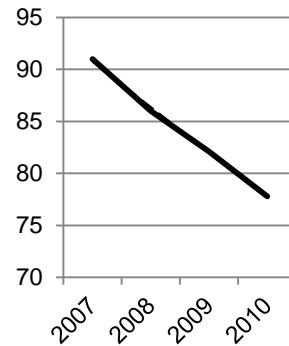
Fatture passive (migliaia)



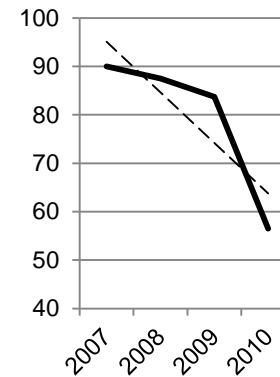
Fatture attive (migliaia)



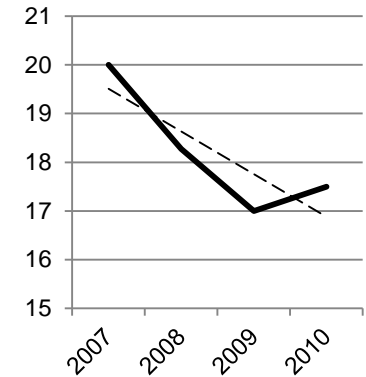
Personale amministrato (migliaia)



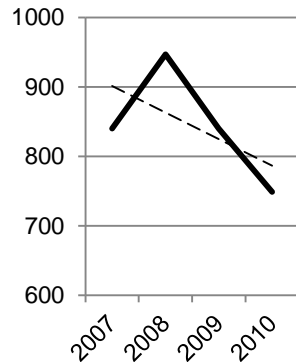
Valore immobili venduti (Mln)



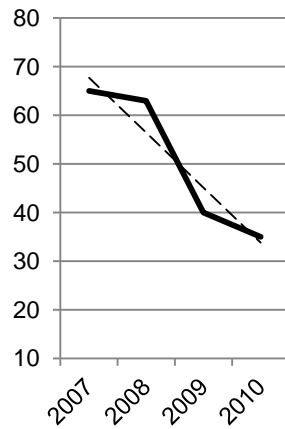
Contratti di locazione gestiti (migliaia)



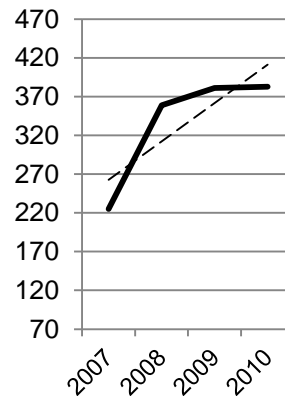
Pernottamenti in ferrotel/alberghi (migliaia)



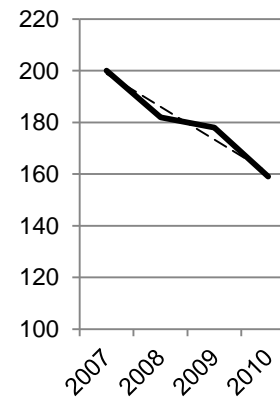
Ferrotel gestiti



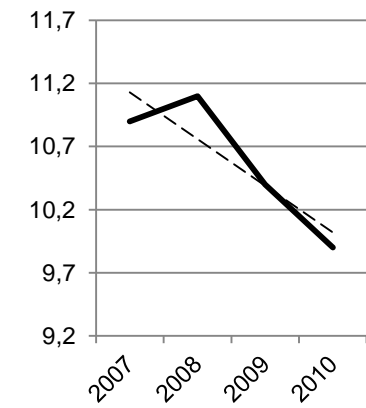
Copie Centri di Stampa (Mln)



Valore Transato acquisti (Mln)



Pasti amministrati (Mln)



Principali linee di Piano

□ Attività in continuità

□ Qualità e redditività dei servizi

□ Razionalizzazione dei business

□ Concentrazione delle attività territoriali

□ Mantenimento del “governo” dei processi con una maggiore flessibilità dei costi per un migliore adattamento alle scelte future delle società Clienti

□ Qualità: completamento della certificazione di tutti i Processi della Società

□ Fondo Bilaterale:

- accelerazione del processo di concentrazione territoriale della Società
- possibile incremento di sinergie e produttività per applicazione da parte delle Società del Gruppo nei processi di supporto

Piano 2011-2015: C/E SOCIETA'

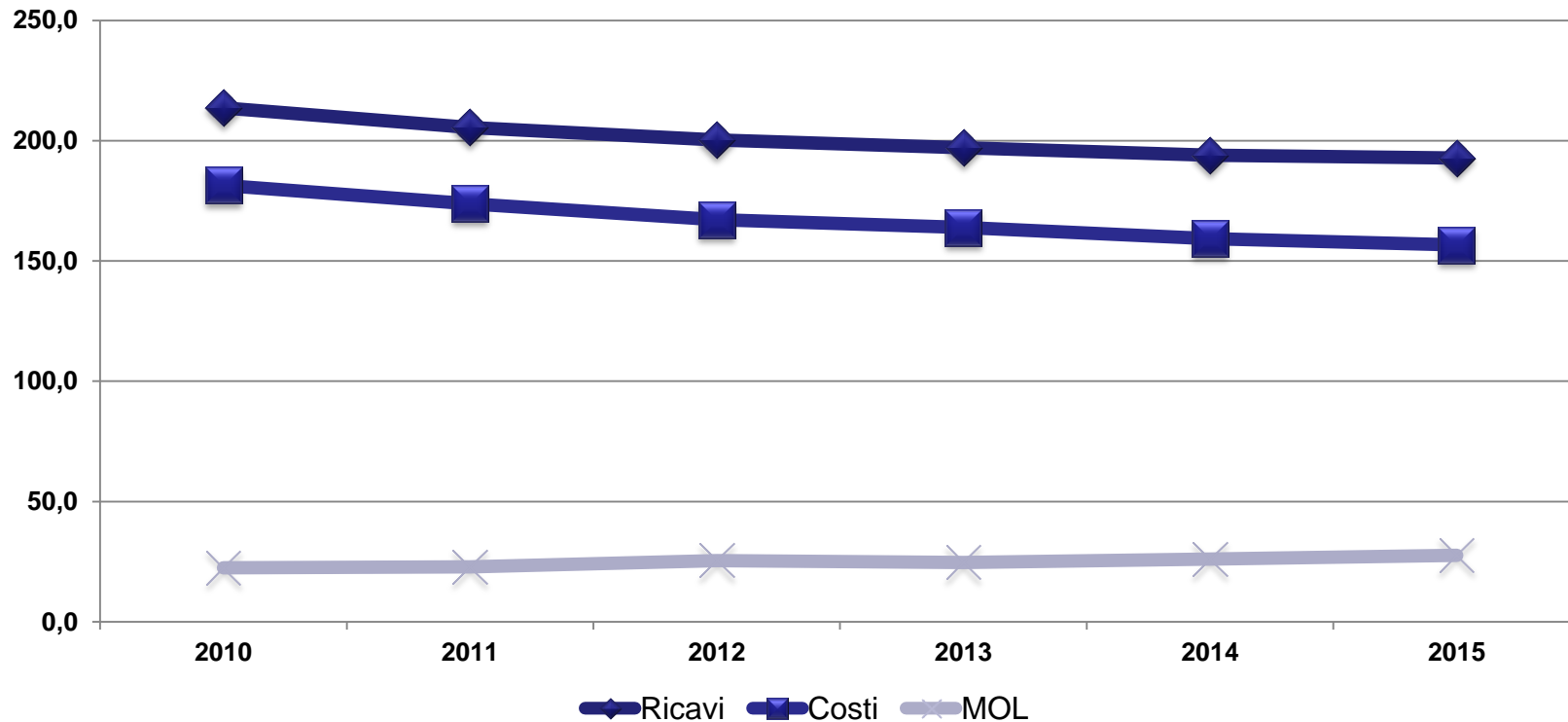
2009 (*)		2010 (*)	Piano 2011	2015
220,1	RICAVI OPERATIVI	214,1	205,5	192,8
(201,3)	COSTI OPERATIVI	(186,5)	(182,6)	(165,1)
18,8	EBITDA (MOL)	27,7	22,9	27,7

(*): esposizione riclassificata secondo i principi IAS

Piano 2011-2015: SOCIETA'

Dati economici

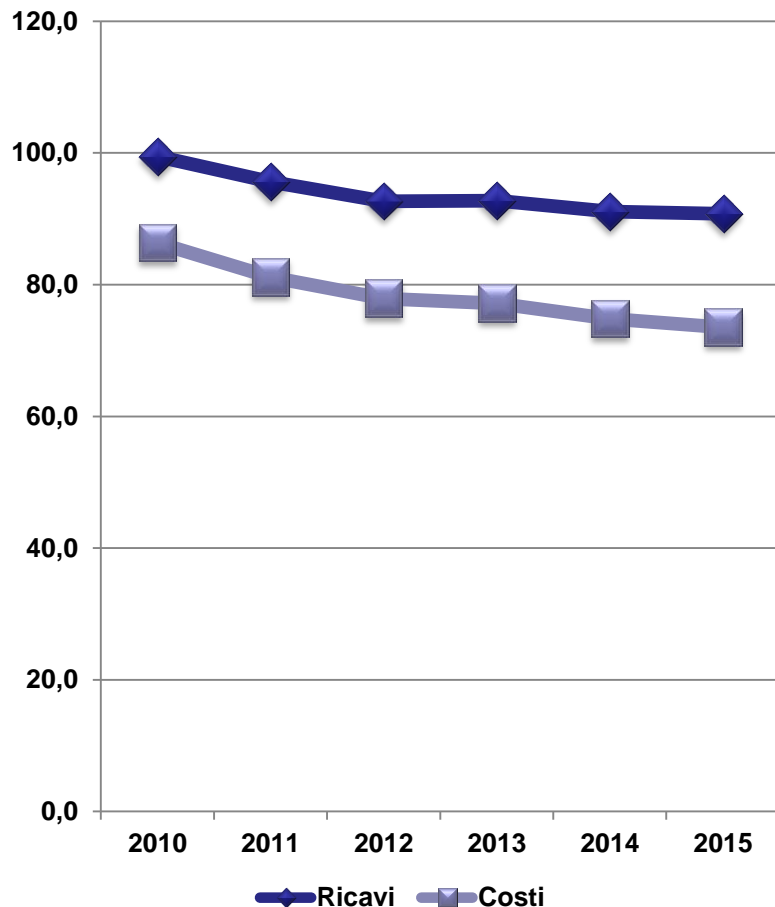
Valori in mln di euro



Piano 2011-2015: PROCESSO FACILITY

Valori in mln di euro

Dati economici



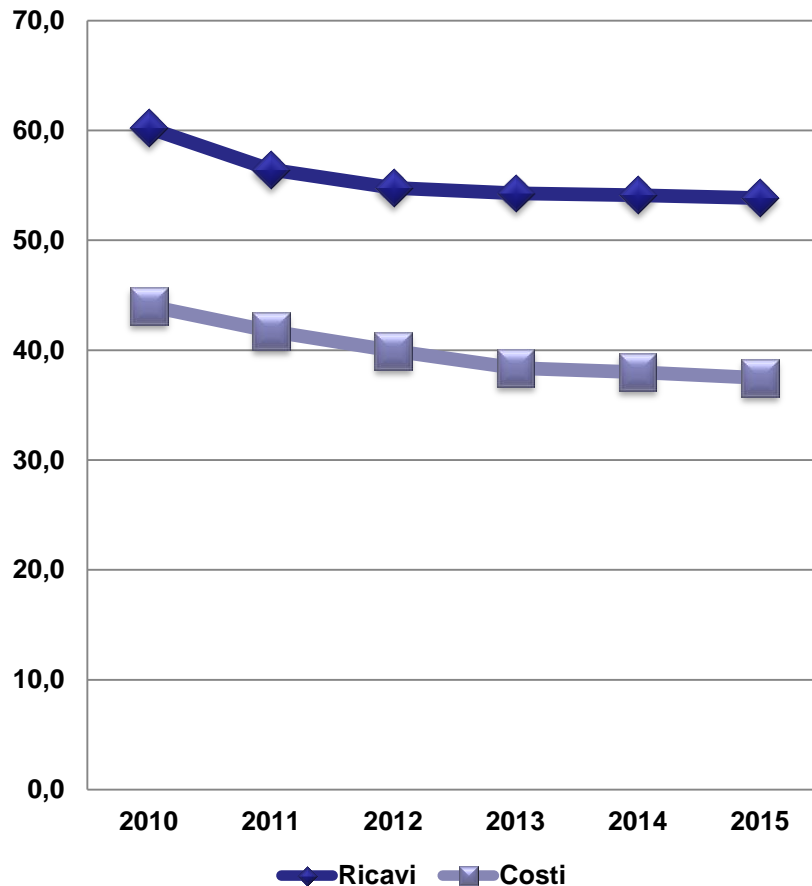
Principali elementi

- ❑ **QUALITA'**: completamento della certificazione dei Servizi di Facility nel 2012 con l'ampliamento ai Servizi di Ristorazione
- ❑ **FERROTEL**:
 - **Offerta**: si prevede il proseguimento del programma di chiusure in relazione alla modifica dell'offerta treno
 - **Volumi** i pernottamenti residui saranno assicurati con ricorso al mercato esterno.
 - **Investimenti**: interventi per adeguamento funzionale e mantenimento in efficienza.
- ❑ **Facility Uffici**: progressiva e significativa riduzione per efficientamento degli spazi uffici "storicamente" gestiti da Ferservizi e acquisizione della gestione dei servizi presso nuovi spazi uffici attualmente non gestiti da Ferservizi e occupati dal Gruppo.
- ❑ **Razionalizzazione Centri Stampa**: adeguamento del network

Piano 2011-2015: PROCESSO AMMINISTRATIVO

Valori in mln di euro

Dati economici



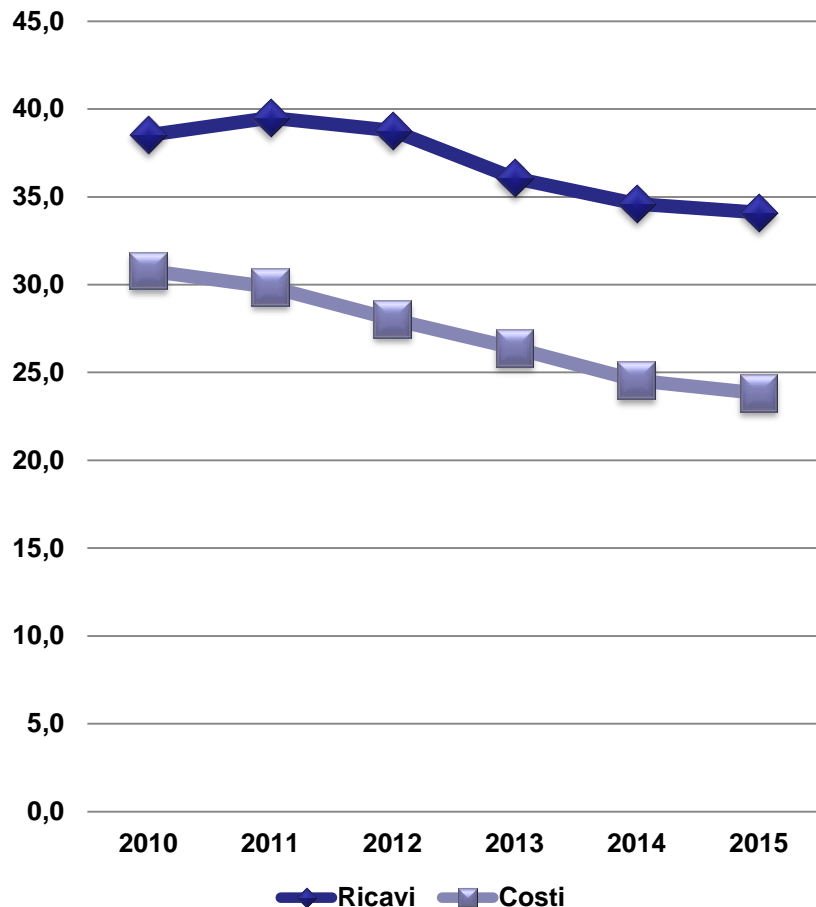
Principali elementi

- ❑ **QUALITA'**: mantenimento della certificazione
- ❑ **Rinnovo contratti di servizio:**
 - logiche di pricing di mercato
 - introduzione di specifici indicatori di performance e di un monitoraggio costante degli stessi
- ❑ **Volumi:** fatture e personale amministrato in calo
- ❑ **"Service Payroll":** progressiva acquisizione della gestione del personale delle Società del Gruppo con altro contratto di lavoro
- ❑ Ulteriore spinta sull'**informatizzazione** dei processi
- ❑ **Incremento della produttività:** progressivo allineamento ai valori di mercato

Piano 2011-2015: PROCESSO IMMOBILIARE

Valori in mln di euro

Dati economici



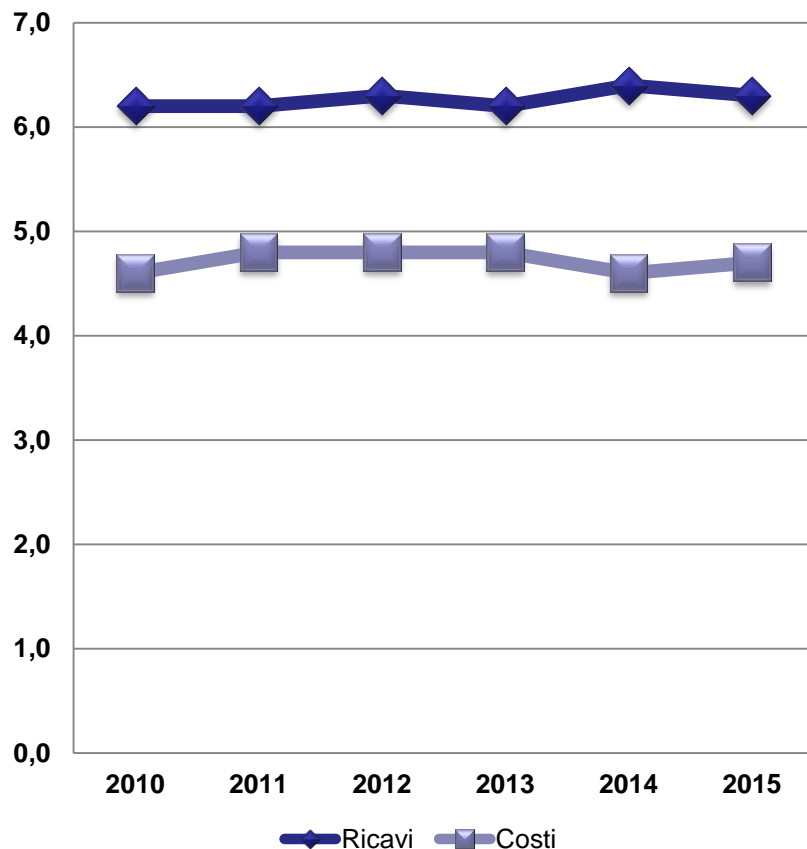
Principali elementi

- ❑ **QUALITA'**: avvio nel 2011 e completamento nel 2013 della certificazione dei Servizi Immobiliari
- ❑ **VENDITE**:
 - Proposizione e vendita proprietà di **FS e di FS Sistemi Urbani**
- ❑ **PROPERTY**:
 - **incremento della produttività** collegato all'informatizzazione
- ❑ **Razionalizzazione Spazi di Gruppo**: conclusione del progetto di razionalizzazione Spazi Uffici di Gruppo nel 2011

Piano 2011-2015: ACQUISTI DI GRUPPO

Valori in mln di euro

Dati economici

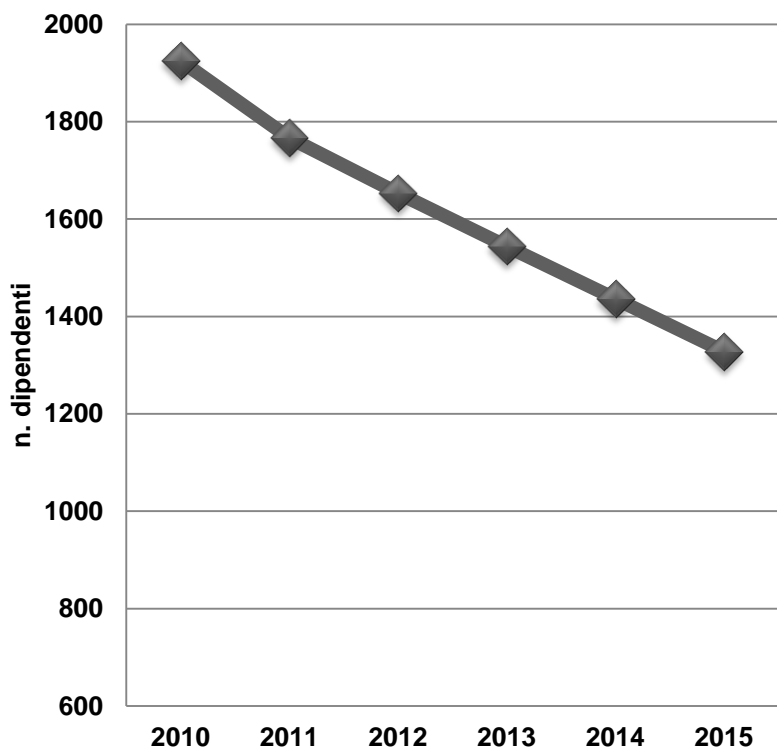


Principali elementi

- **Rinnovo contratto di servizio:**
 - ridefinizione del pricing
 - introduzione di elementi di customer care
 - previsione contrattuale di attivazione a richiesta sui servizi “Core”
- **Acquisizione di nuove categorie merceologiche e ampliamento Clienti di Gruppo**
- **Ruolo di “supporto funzionale”** per i procedimenti svolti direttamente dalle Società con utilizzo della piattaforma di Ferservizi per le gare telematiche
- **Estensione del prodotto “Albo e qualifica fornitori”** in service per gli albi delle singole Società

Piano 2011-2015: CONSISTENZE

Personale

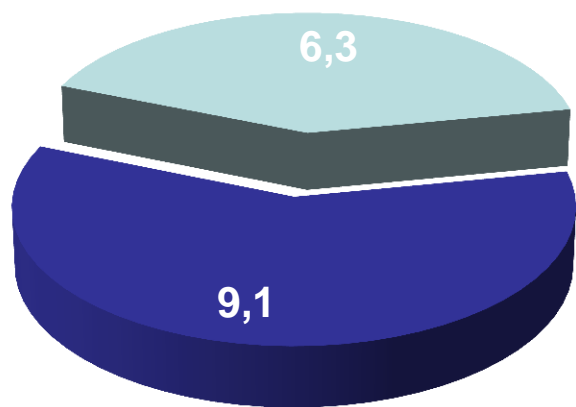


Principali elementi

- ❑ Volumi di produzione: in riduzione
- ❑ Network produttivo: razionalizzazione
- ❑ Processi: informatizzazione
- ❑ Produttività: allineamento progressivo ai valori di mercato

Piano 2011-2015: INVESTIMENTI

Investimenti 2011-2015



■ Investimenti ICT

■ Investimenti di Struttura

Principali elementi

- **Investimenti ICT** per iniziative di mantenimento in efficienza delle infrastrutture e di evoluzione dei sistemi informatici collegati al business
- **Investimenti di Struttura** nel 2011 per lavori connessi al trasferimento delle Sedi di Ferservizi di Palermo, Venezia, Reggio Calabria, Bari e per prosecuzione nell'arco di piano delle attività di mantenimento in efficienza dei Ferrotel