

# **Direzione Commerciale ed Esercizio Rete**

## ***Articolazione Territoriale dalla DO 56/58 alla D077***

**Roma, 14 aprile 2011**

# Evoluzione dei COER verso le direttrici

**Garantire una visione commerciale univoca sui principali direttrici nazionali e corridoi europei.**

La Direzione Commerciale ed Esercizio Rete è organizzata sul territorio per Direttrici.

## OLD - DO 56/58

Prevedeva un'articolazione in 13 COER alle cui dipendenze erano individuate:

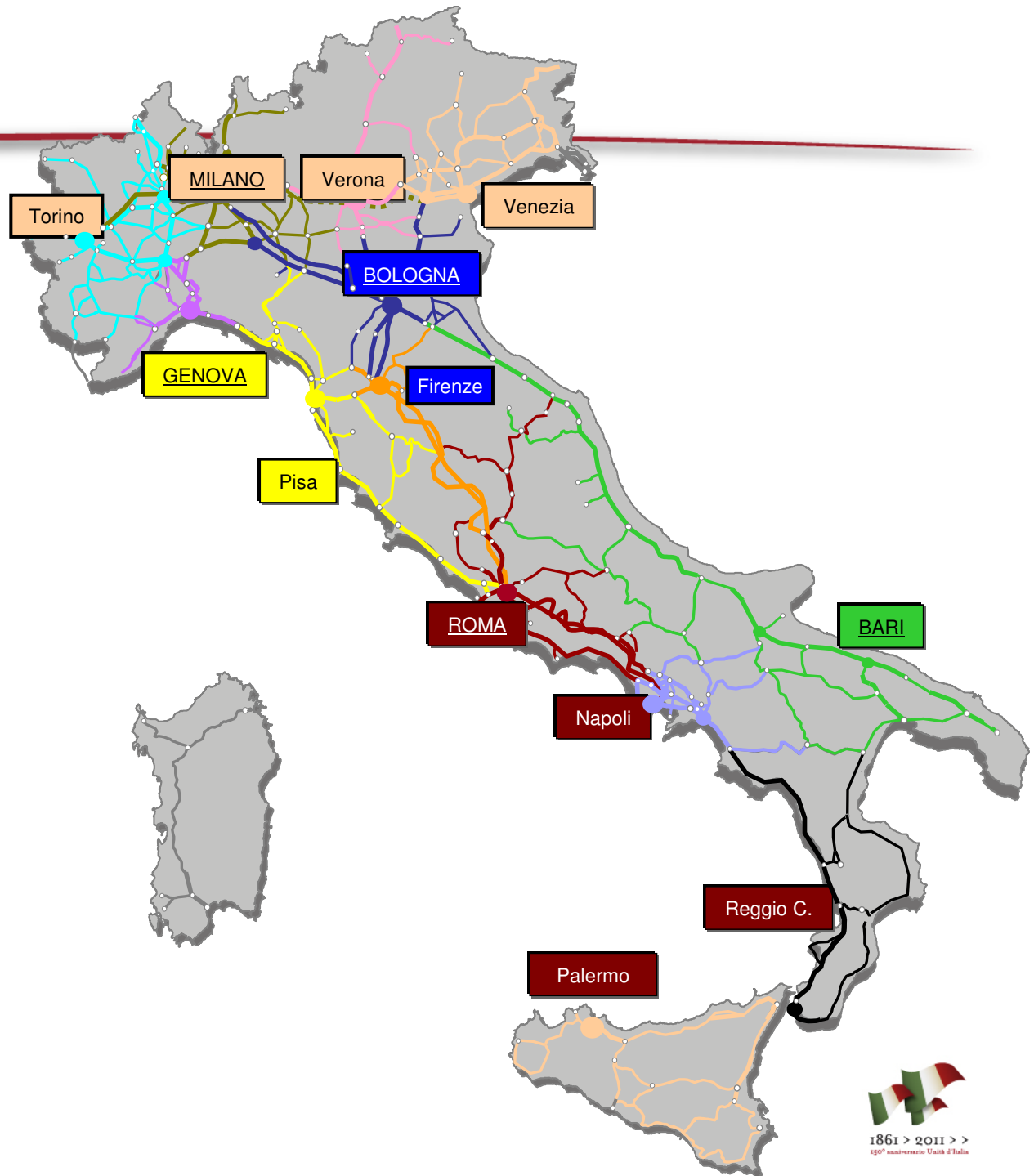
- 13 Pianificazioni e Sviluppo
- 3 SO Esercizio(BO-MI-RM)
- 10 strutture operative "Gestione Esercizio".

## NEW

Prevede 5 Direttrici [*che svolgono direttamente funzioni di Pianificazione per l'intero ambito di giurisdizione*] alle cui dipendenze sono confermati 13 COER.

# Le Direttrici

- Direttrice Tirrenica Nord
- Direttrice Asse Verticale
- Direttrice Asse Orizzontale
- Direttrice Adriatica
- Direttrice Tirrenica Sud



Giurisdizioni Coer  
e Direttrici

# Le Diretrici

L'organizzazione di RFI - ambito Commerciale ed Esercizio rete - articolata per Diretrice e per tipologia di servizio (a Mercato e Universale) :

Sede della Diretrice	Diretrice	Servizi prevalenti
Milano Roma	Diretrice Asse Orizzontale Diretrice Tirrenica Sud	Servizi Metropolitan e AV
Bologna	Diretrice Asse Verticale	Servizi AV
Bari Genova	Diretrice Adriatica Diretrice Tirrenica Nord	Servizi universali

# Obiettivi

## Migliore individuazione delle responsabilità (1/2)

Al COER è assegnata la dipendenza gerarchica delle risorse addette agli apparati/postazioni di lavoro collocati nella sala operativa dei COER; nelle sale AV AC, nel Presidio Prescrizioni, nei DOTE [DC-DCO-DMOACC-C.E.I.-DOTE-RIC].

I rimanenti impianti/risorse dipendono tutti da DTP.

### OLD - DO 56/58

Al COER:

- **23 impianti di linea;**
- **23 DCO Territoriali;**
- **tutti i DOTE**

### NEW

Al COER:

- **3 impianti di linea** (Bologna, Pisa C.le e RM T.ni);
- **nessun DCO Territoriale;**
- **tutti i DOTE.**

# Obiettivi

## Migliore individuazione delle responsabilità (2/2)

Alle Diretrici/COER vengono assegnate le responsabilità di sviluppo, pianificazione, programmazione e rapporti con le Imprese Ferroviarie, anche attraverso l'integrazione nelle Diretrici degli attuali Nuclei Territoriali Orari

### OLD - DO 56/58

I Nuclei Territoriali Orari dell'ex Direzione Commerciale erano posti alle dirette dipendenze della Sede Centrale (SO Programmazione Operativa)

### NEW

I Nuclei Territoriali Orari dell'ex Direzione Commerciale e le relative attività sono allocate alle dirette dipendenze delle Diretrici con coordinamento funzionale da parte della Sede C.le

# Obiettivi

## Evitare la dispersione di competenze/funzioni specialistiche (1/2)

Alla DTP viene assegnata la responsabilità del presidio sicurezza lavoro, ambiente, esercizio e della formazione abilitativa e tecnico specialistica per tutte le strutture di RFI, fatto salvo le competenze e responsabilità previste dalle procedure vigenti che ciascun “capo impianto” deve assolvere direttamente per quanto rientra nella sua giurisdizione e per il personale dipendente.

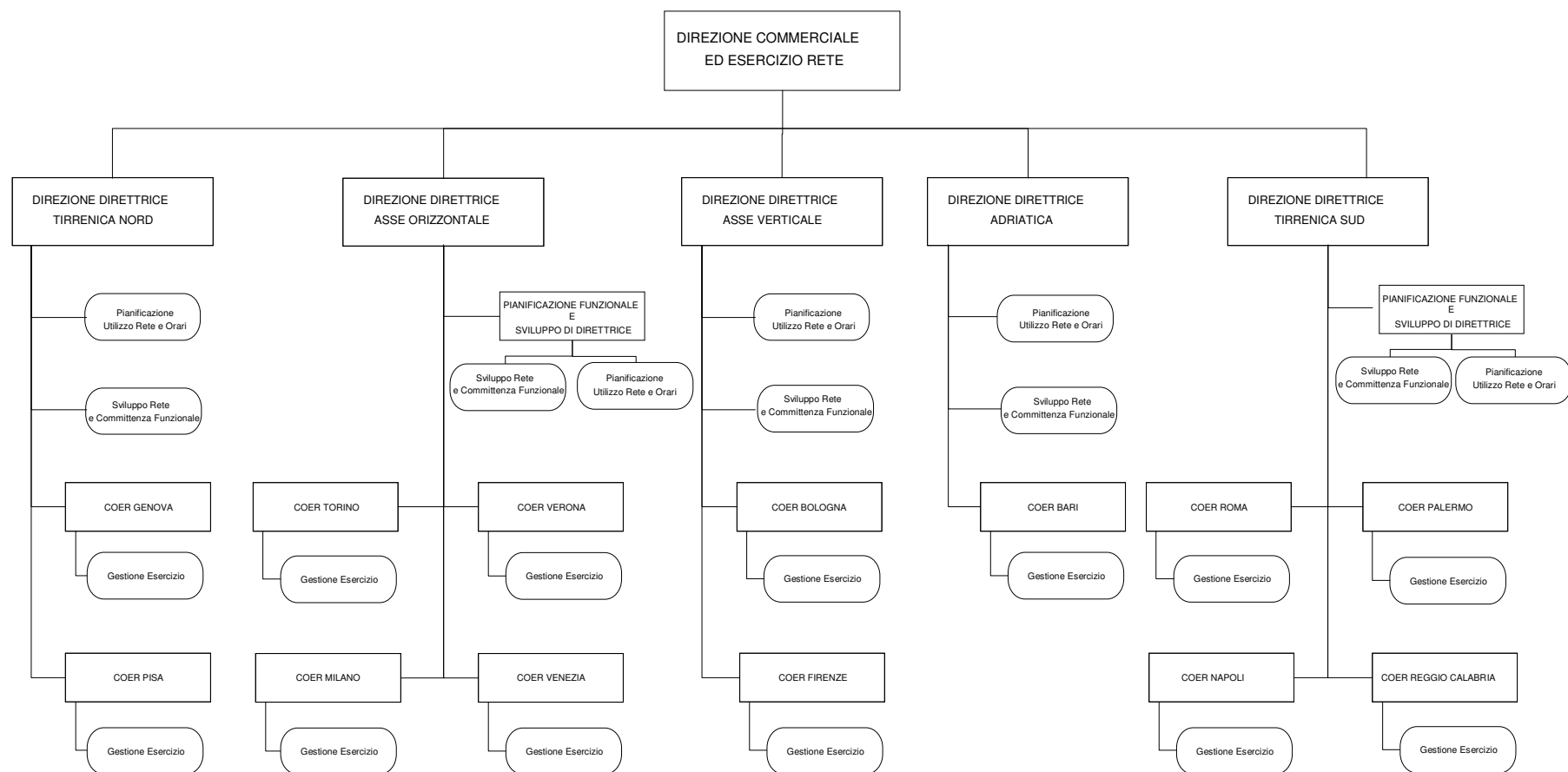
### **OLD - DO 56/58**

Il COER presidiava la sicurezza con il Reparto Sicurezza Esercizio di Pianificazione e Sviluppo. Il COER prevedeva un RSPP e un Referente Ambientale in considerazione anche degli impianti di esercizio posti sul territorio

### **NEW**

Le attività del Reparto Sicurezza Esercizio vengono allocate alle dirette dipendenze del Responsabile DTP. La Direttrice ed i Coer si avvalgono delle strutture sicurezza delle DTP. In ogni Direttrice è presente un referente anche per le problematiche della sicurezza della circolazione. La funzione di RSPP è assegnata ad una risorsa presente in Direttrice.

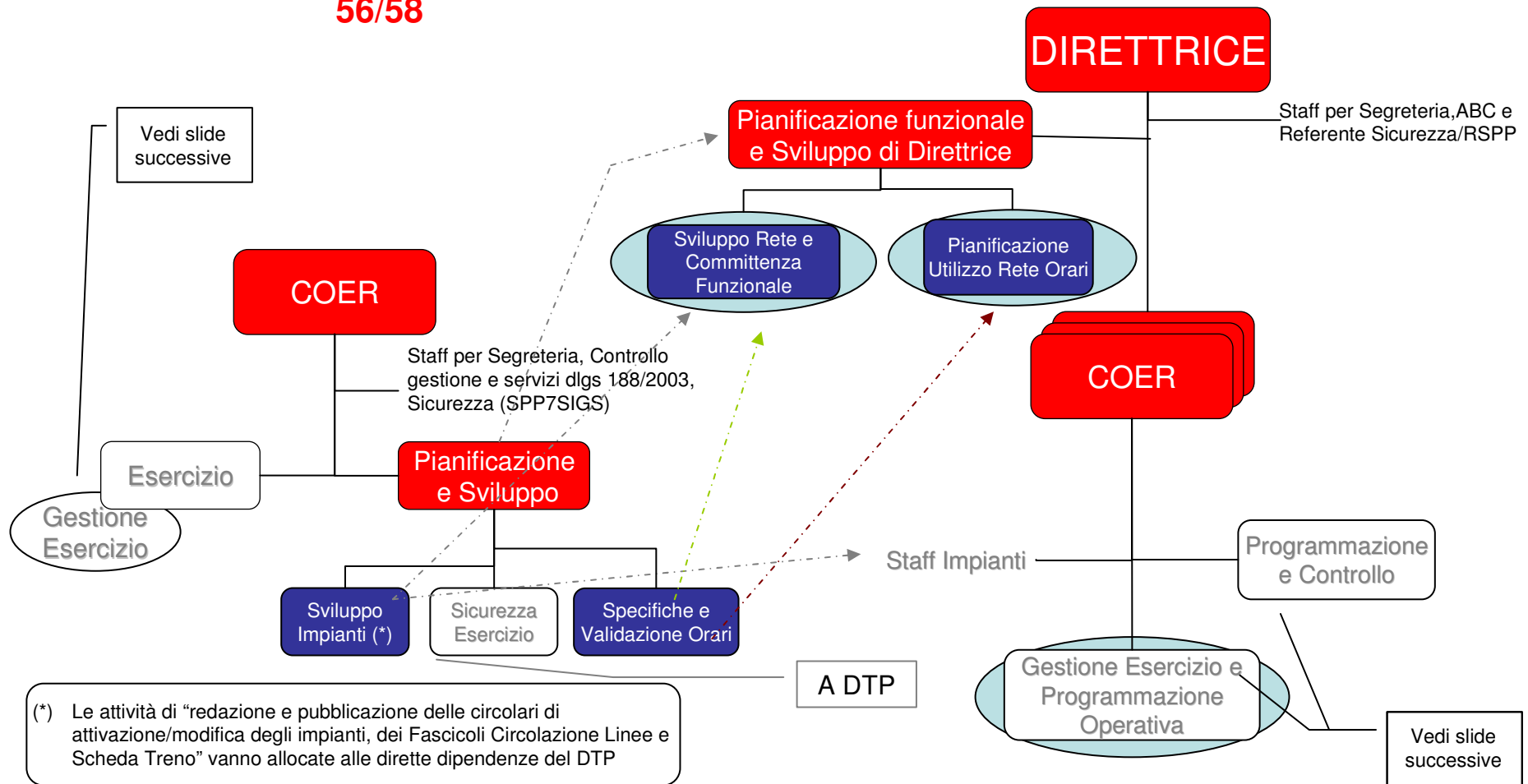
# Le direttrici - L'articolazione organizzativa



# Nuovo assetto organizzativo 1/3

**OLD - DO**  
**56/58**

**NEW solo Diretrrici:**  
**Asse Orizzontale e Tirrenica Sud**

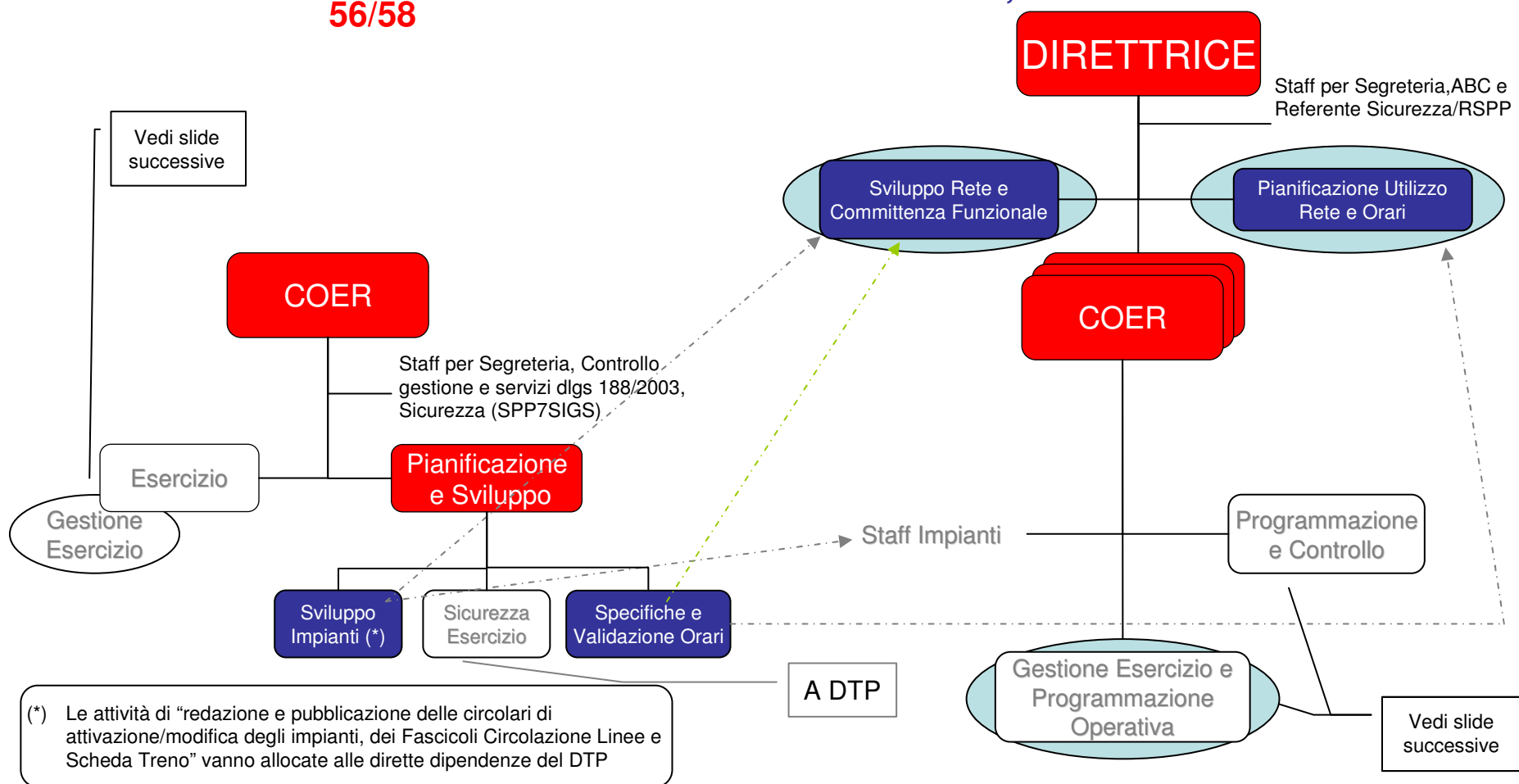


(\*) Le attività di "redazione e pubblicazione delle circolari di attivazione/modifica degli impianti, dei Fascicoli Circolazione Linee e Scheda Treno" vanno allocate alle dirette dipendenze del DTP

# Nuovo assetto organizzativo 2/3

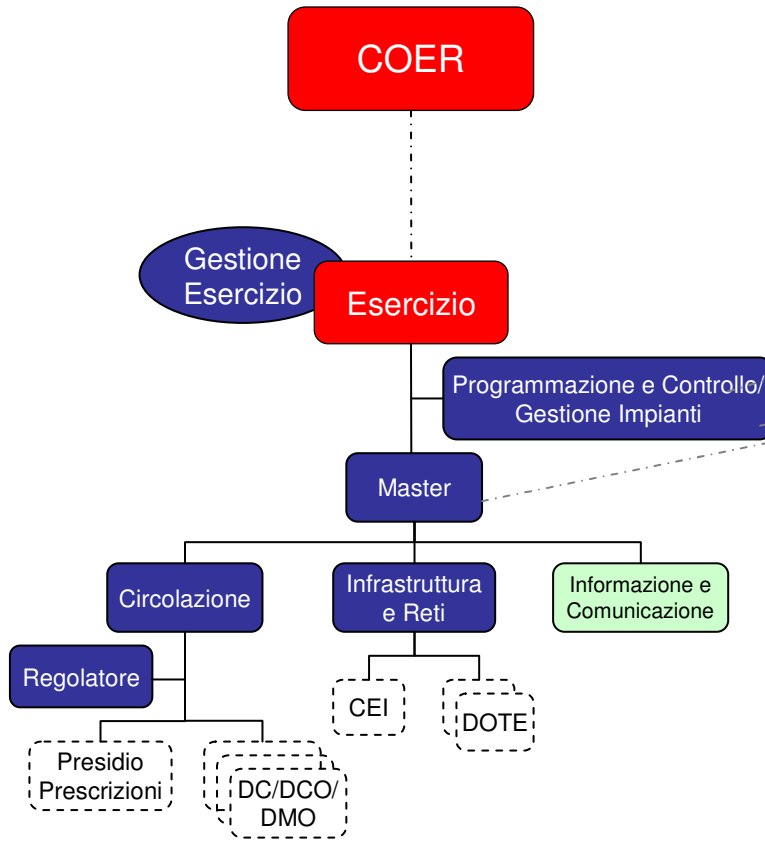
**OLD - DO**  
**56/58**

**NEW solo Direttrici:**  
**Tirrenica Nord, Asse Verticale e Adriatica**

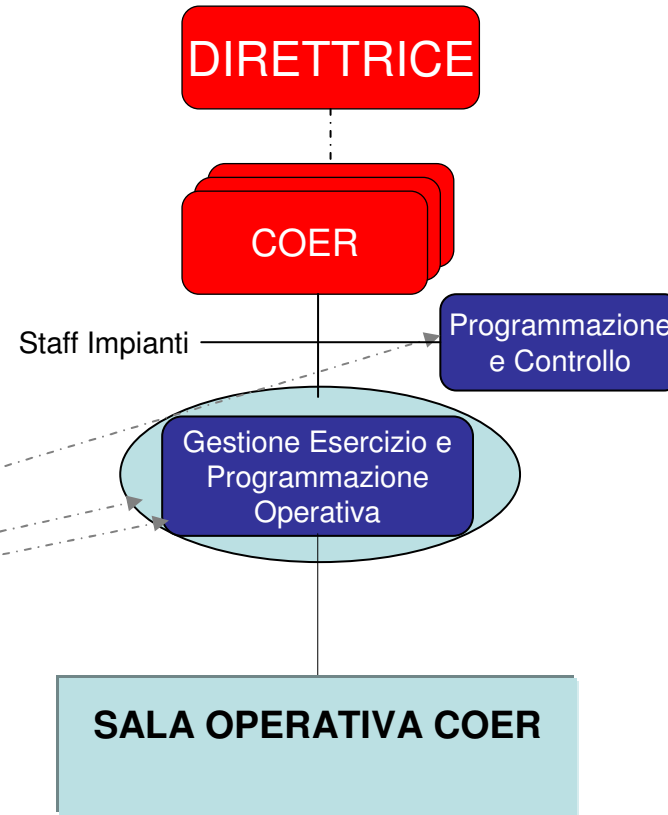


# Nuovo assetto organizzativo 3/3

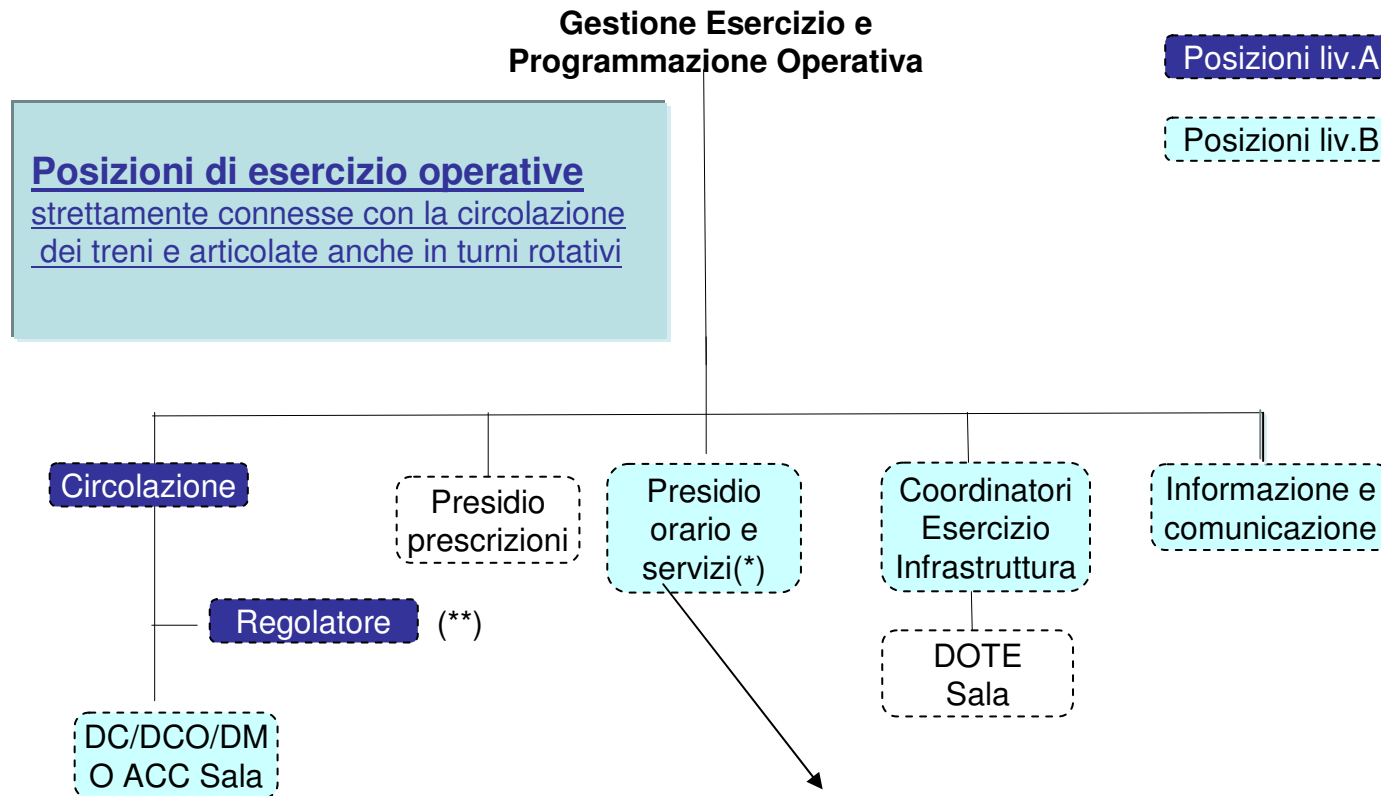
**OLD - DO**  
**56/58**



**NEW**



# SALA OPERATIVA COER (assetto organizzativo standard)



(\*\*) presente nelle sale operative che governano il traffico per le grandi aree metropolitane/Direttrice, assorbendo anche le funzioni di Regolazione svolte attualmente dai Master presenti nei grandi impianti

(\*) Gestione Operativa delle tracce e VCO (Variazioni in corso d'orario)